

# Handleiding Aankoppelen locale schijf/-map in MyWorkspace

---

Introductie .....	1
Randvoorwaarden .....	1
Quick-Guide .....	2
Werkwijze .....	3

## Introductie

Werken op Afstand kan via de MyWorkspace omgeving. Naast toegang tot je netwerkmappen op het WURnetwerk, kan je ook je locale schijf (bijv. D: schijf) aankoppelen om te gebruiken. Standaard staat dat niet aan: dat moet je eenmalig zelf uitvoeren.

## Randvoorwaarden

Aankoppelen en het gebruiken van locale mappen of schijven kan alleen vanuit de VMware Horizon Client, niet via je internet browser.

De VMware Horizon Client is standaard aanwezig op alle WUR-laptops (START - All Programs). Vanaf je prive apparaat moet je die eenmalig zelf geïnstalleerd en ingesteld hebben: zie daartoe de handleiding op <http://www.wur.nl/nl/Expertises-Dienstverlening/Faciliteiten/Ondersteuning-voor-mobiele-apparaten/Handleidingen-MyWorkspace.htm>

Alhoewel je een locale schijf / folder kan gebruiken vanuit MyWorkspace, adviseren we met klem je data op je M: schijf of afdelingsmap op te slaan. Alle lokaal opgeslagen data (D: en dergelijke) moet je zelf veiligstellen: daar maakt FB-IT géén backup van(!).

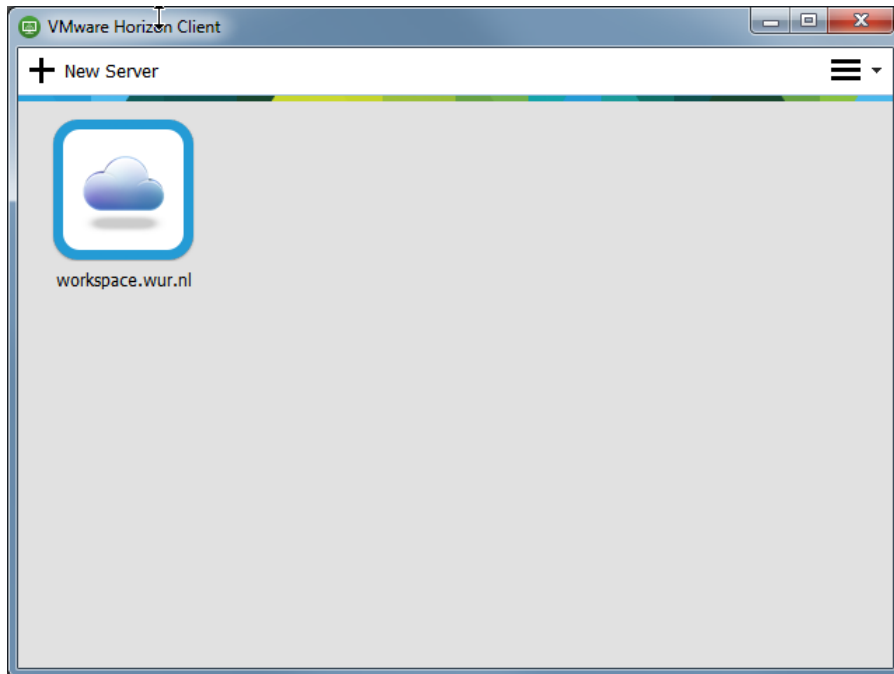
## Quick-Guide voor uitgebreide instructies: zie onder Werkwijze.

1. Open de VMWare Horizon Client
2. Dubbel\_klik op workspace.wur.nl om deze te openen.
3. Klik in de menubalk op het Settings ('tandwiel') icon
4. Selecteer 'Sharing' in het linker paneel
5. Vink alle vakjes in het rechter paneel aan en klik Apply
6. Klik de ADD knop
7. Selecteer de gewenste toe te voegen Schijf of Map en klik OK
8. Herhaal 7 voor alle schijven / mappen die je wilt toevoegen
9. Sla op en sluit af via Apply en OK

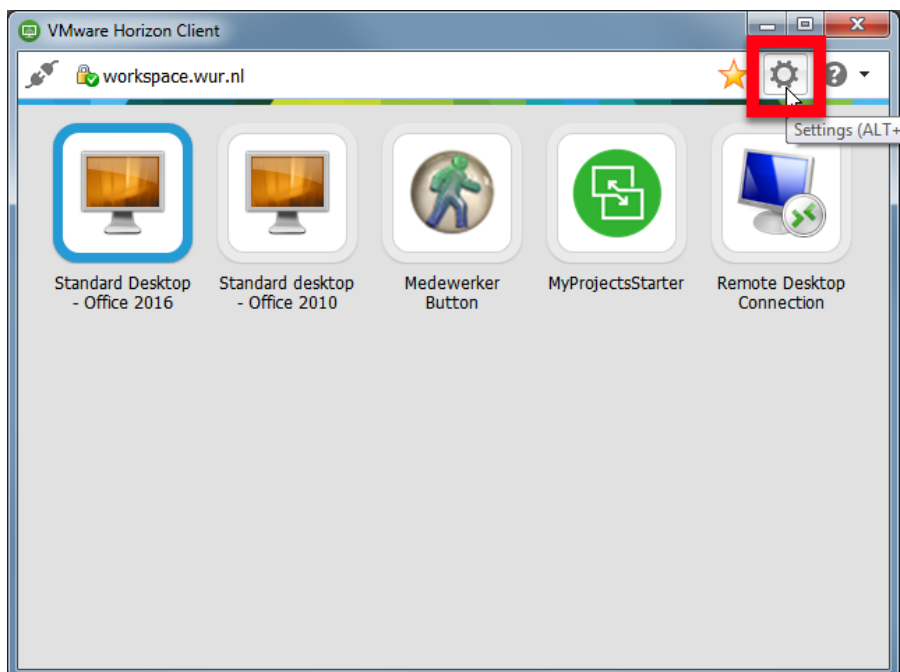
Open de gewenste Desktop (Office 2016 als je Office2016 op je WUR laptop/pc hebt; Office 2010 als je Office2010 op je WUR laptop/pc hebt). De hiervoor aangekoppelde lokale schijf/map is nu bereikbaar via bestandsbeheer ("Computer") en bij opslaan / openen van bestanden vanuit een applicatie.

## Werkwijze *Uitgebreide instructies*

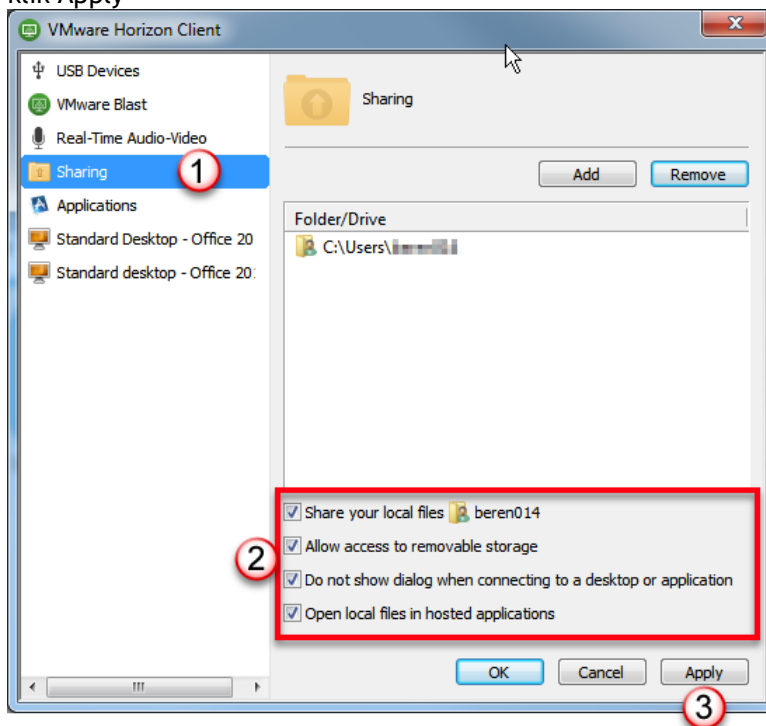
1. Open de VMWare Horizon Client
2. Dubbel\_klik op workspace.wur.nl om deze te openen.



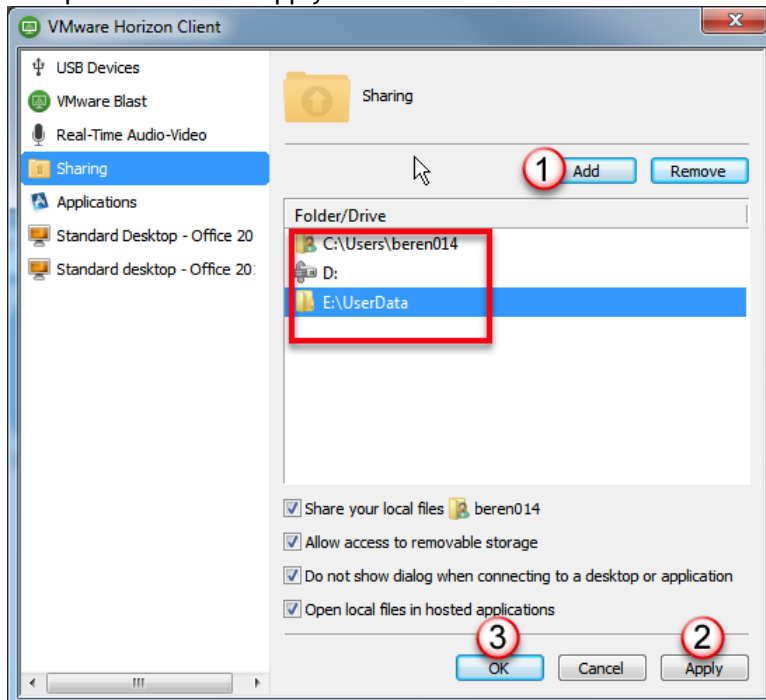
3. Klik in de menubalk op het Settings ('tandwiel') icon



4. Selecteer 'Sharing' in het linker paneel; Vink alle vakjes in het rechter paneel aan en klik Apply



5. Klik de ADD knop  
Selecteer de gewenste toe te voegen Schijf of Map en klik OK  
Herhaal 7 voor alle schijven / mappen die je wilt toevoegen  
Sla op en sluit af via Apply en OK



Open de gewenste Desktop (Office 2016 als je Office2016 op je WUR laptop/pc hebt; Office 2010 als je Office2010 op je WUR laptop/pc hebt). De hiervoor aangekoppelde locale schijf/map is nu bereikbaar via bestandsbeheer ("Computer") en bij opslaan / openen van bestanden vanuit een applicatie.